

Lightweight Ligero

One of the major priorities in designing and developing Syncro System is to obtain maximum storage capacity and resistance at the minimum weight. A lower weight means savings on fuel, greater loading capacity, less stress on vehicle. This target has been achieved thanks to the combination of two essential features:

PRIME AND SOPHISTICATED MATERIALS AND "CUT-THROUGH" DESIGN

OVERALL WEIGHT HAS BEEN REDUCED UP TO 30% WITHOUT SACRIFICING LOADING CAPACITY AND STRENGTH.

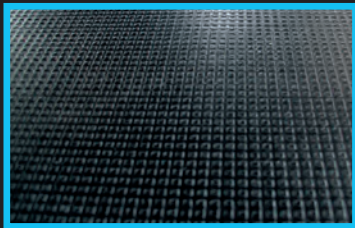
Una de las prioridades más importantes en el diseño y desarrollo del sistema Syncro es obtener la capacidad máxima de almacenamiento y la resistencia en el peso mínimo. Un peso bajo significa ahorros en combustible, mayor capacidad de carga, menos estrés en el vehículo. Este objetivo se ha conseguido gracias a la combinación de dos elementos esenciales:

MATERIAS PRIMAS Y SOFISTICADO Y "CUT-THROUGH" DISEÑO

PESO TOTAL SE HA REDUCIDO HASTA 30% SIN SACRIFICAR LA CAPACIDAD DE CARGA Y FUERZA.

Sophisticated materials

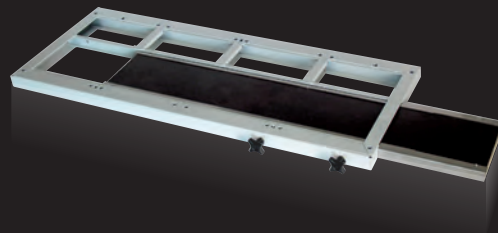
Birch plywood with resin finish surface offers exceptional strength and durability therefore, thickness can be reduced resulting in a substantial weight reduction compared to conventional materials: for example, a Syncro plywood floor weighs 50% less compared with a particleboard floor of the same size.



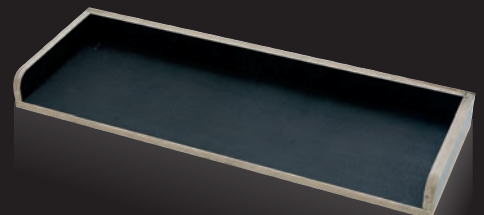
Plywood
Madera contrachapada

Materiales sofisticados

Contrachapado de abedul con superficie de resina acabado ofrece excepcional resistencia y durabilidad por lo tanto, el espesor se puede reducir resultando en una reducción de peso sustancial en comparación con los materiales convencionales: por ejemplo, un piso de madera contrachapada Syncro pesa 50% menos en comparación con un suelo de partículas del mismo tamaño.



Workbench slide
Bancos de trabajo multi-capa



Worktop
Encimera

Our worktops and workbenches are also produced in birch plywood.

Nuestras encimeras y bancos de trabajo también se producen en contrachapado de abedul.

Anti-slip mats

All shelvings and drawer units are provided with anti-slip mats, which weigh 85% less than conventional rubber grooved mats, total weight of van upfit can be reduced up to 10%.



Alfombras antideslizantes

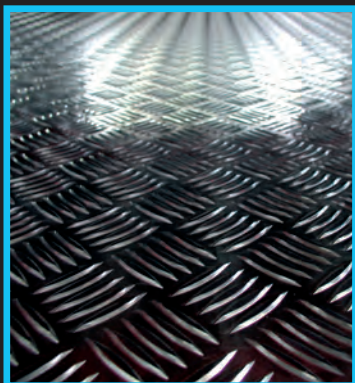
Todas las estanterías y cajoneras se proporcionan con alfombras antideslizantes, que pesan 85% menos de alfombras de goma convencionales ranuradas, el peso total de equipamiento se puede reducir hasta un 10%.



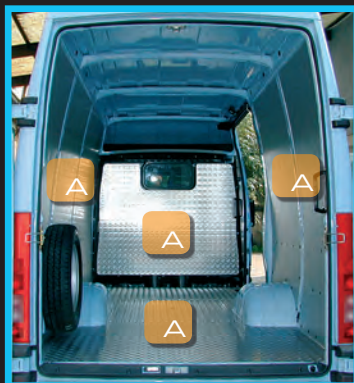
Aluminium

Aluminium is used for our panel lining, shelving unit dividers and drawer units, as well as for many accessories such as cable holders, side pockets and parts of the wheel housing cover, cupboards and toolboxes.

A - Aluminium



Aluminium chequered plate
Chapa aluminio damero

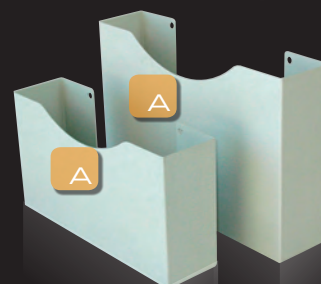
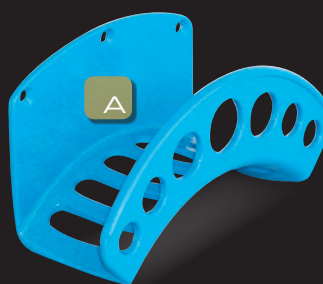
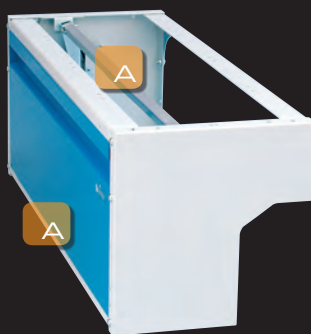


An example of a van with an aluminium panel lining.
Un ejemplo de una furgoneta con un revestimiento de panel de aluminio.

Aluminio

El aluminio se utiliza para nuestro panel de revestimiento, estanterías divisores unitarios y cajoneras, así como de muchos accesorios, como soportes de cable, bolsillos laterales y partes de las ruedas tapa de la carcasa, armarios y cajas de herramientas.

A - Aluminio



Approximately 20% of Syncro System is manufactured from aluminium with an overall weight reduction of around 15%.

Aproximadamente el 20% de Syncro System está fabricado de aluminio con una reducción del peso total de alrededor de 15%.

“Cut-Through” Design

Wherever possible we use a “CUT-THROUGH” design: this allows us to eliminate any excess material. This technology can lead to a weight reduction between 30% and 40%.

Diseño “Cut-Through”

Siempre que sea posible utilizar un diseño de “cut-through”: esto nos permite eliminar cualquier exceso de material. Esta tecnología puede conducir a una reducción de peso entre 30% y 40%.

